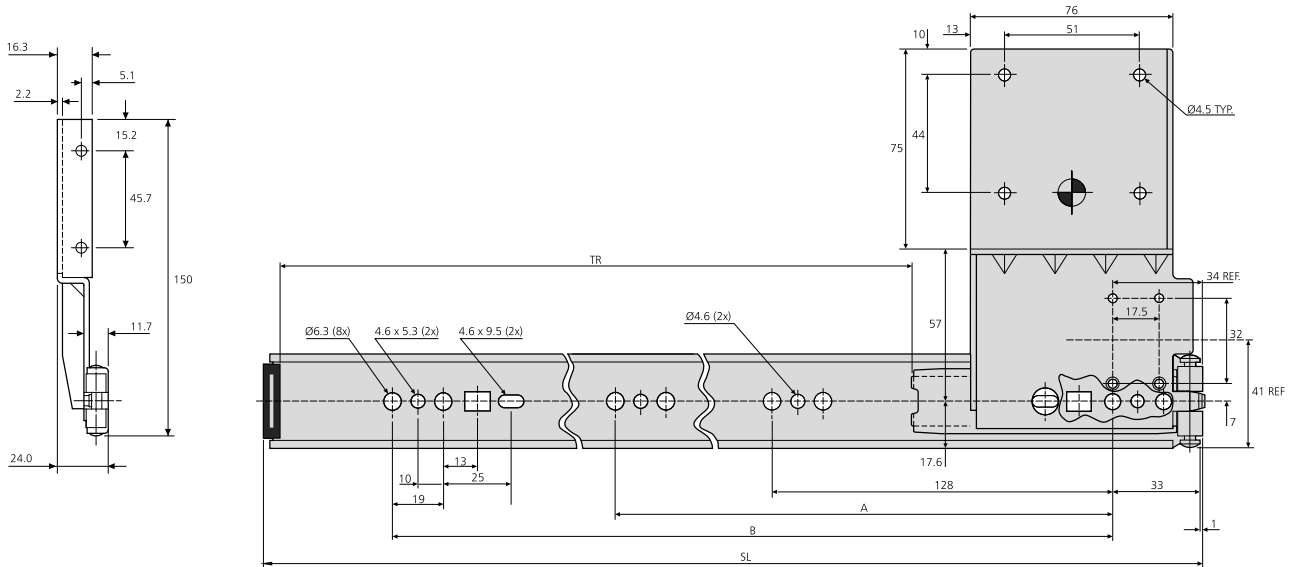
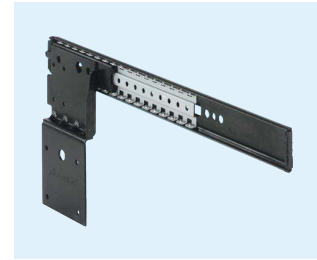


- Maximum door weight 14kg
- Installs in 3 easy steps
- Vertical or horizontal use
- Temperature -20°C to +70°C
- DB - 96 hours salt spray test

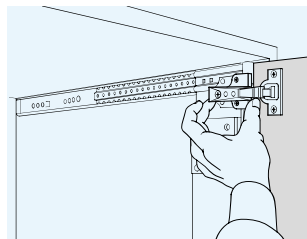
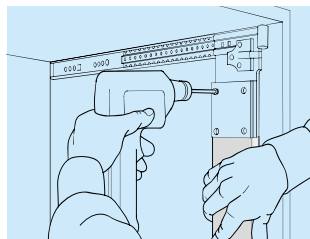
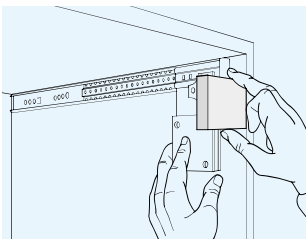
80,000

- Poids de porte maximum 14kg
- Installation en 3 étapes faciles
- Utilisation verticale ou horizontale
- Température d'utilisation de -20 °C à +70 °C
- DB - 96 heures de tenue au brouillard salin

- Maximales Türgewicht 14kg
- In 3 einfachen Schritten eingebaut
- Vertikaler oder horizontaler Einsatz
- Temperatur -20°C bis +70°C
- DB - 96 Stunden Salzsprühtest



1234	mm				kg
	SL	TR	A	B	W
DB1234-0035-2	354	239	-	224	1.03
DB1234-0040-2	405	289	-	320	1.09
DB1234-0045-2	456	340	-	352	1.15
DB1234-0050-2	506	391	-	416	1.22
DB1234-0055-2	557	442	352	480	1.27
DB1234-0060-2	608	493	352	480	1.35



Notes:

- Doors 1100mm high x 610mm wide (maximum)
- Wood thickness should be 16-32mm
- Hinges, base plates and follower strip not supplied
- Follower strip must be used (not supplied). Oak or hard maple recommended
- Refer to "Hinge recommendations" at the end of this section
- Fixing recommendation: 4mm wood screw (supplied)/6mm Euro screw
- Please refer to 2D CAD drawings for dimensional tolerances

Notes:

- Portes 1100mm haut x 610mm large (maximum)
- Épaisseur de bois préconisée: de 16 à 32mm
- Charnières, plaques d'appui et tasseaux de liaison non fournis
- Il est impératif d'utiliser un tasseau de liaison (non fourni). Chêne ou érable à sucre recommandé
- Consultez les « Recommandations concernant les charnières » à la fin de cette section
- Visserie recommandée: Vis à bois (fournies) 4mm/Eurovis 6mm
- Pour les tolérances dimensionnelles, veuillez vous reporter à nos plans 2D

Hinweise:

- Türen 1100mm hoch x 610mm breit (max.)
- Holzstärke sollte 16mm-32mm sein
- Scharniere, Grundplatten und Traverse nicht mitgeliefert
- Traverse muss benutzt werden. Eiche oder Buche empfohlen
- ‚Empfohlene Scharniere‘ siehe Ende dieses Abschnitts
- Empfohlene Befestigung: Holzschraube 4mm (mitgeliefert)/Euro-Schraube 6mm
- Bitte beachten Sie die 2D-CAD-Zeichnung wegen Abmessungstoleranzen