
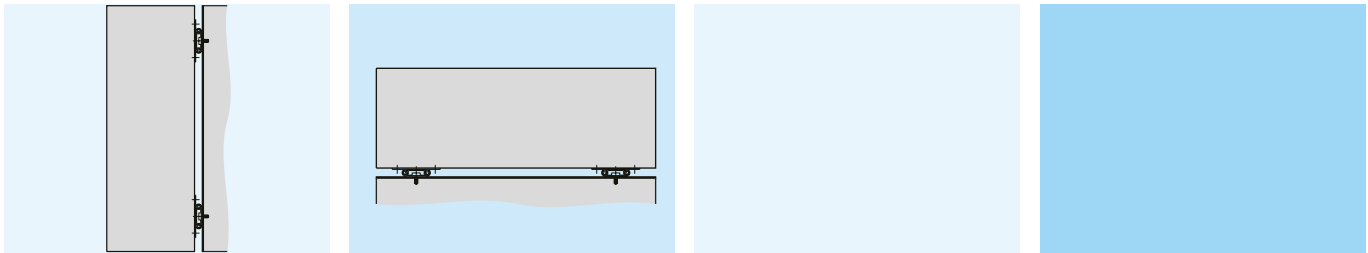
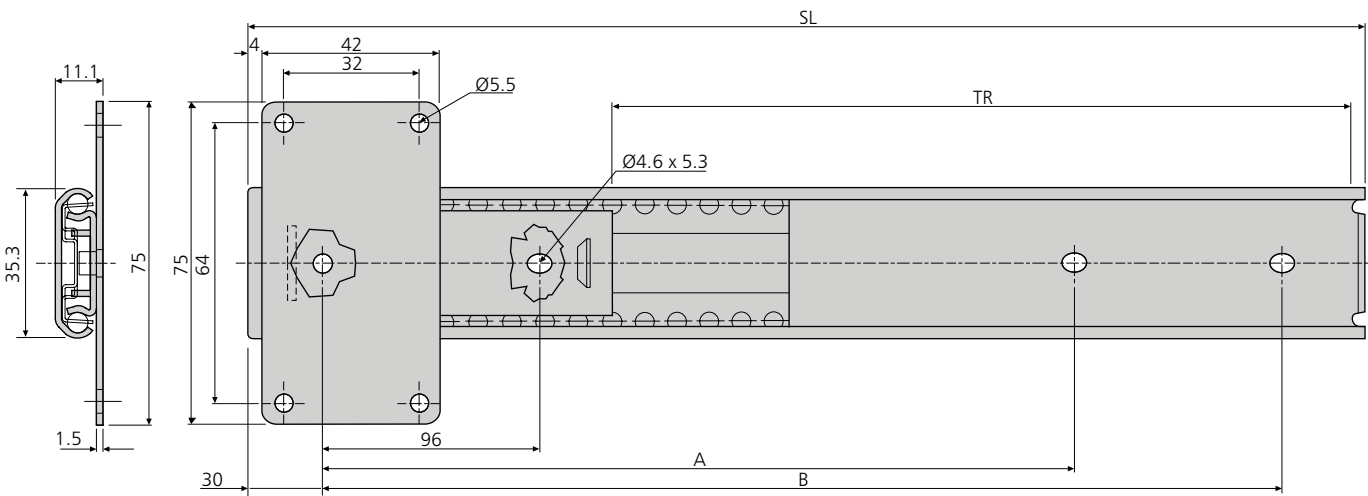


<ul style="list-style-type: none"> <li>• Load rating up to 60kg</li> <li>• Linear motion</li> <li>• Slide thickness 11.1mm</li> <li>• Hold-out at one end</li> <li>• Sold in pairs</li> <li>• Vertical or horizontal mounting</li> <li>• Suitable for flat mounting</li> <li>• Temperature -20°C to +70°C</li> <li>• DZ - 12 hours salt spray test</li> </ul>	<ul style="list-style-type: none"> <li>• Charge jusqu'à 60kg</li> <li>• Guidage linéaire</li> <li>• Épaisseur de glissière de 11,1mm</li> <li>• Blocage en position ouverte à une extrémité</li> <li>• Vendues par paire</li> <li>• Montage vertical ou horizontal</li> <li>• Possibilité de montage à plat</li> <li>• Température d'utilisation de -20 °C à +70 °C</li> <li>• DZ - 12 heures de tenue au brouillard salin</li> </ul>	<ul style="list-style-type: none"> <li>• Lastwert bis 60kg</li> <li>• Linearbewegung</li> <li>• 11,1mm Schienendicke</li> <li>• Rastung in ausgezogener Position an einem Ende</li> <li>• Verkauf paarweise</li> <li>• Vertikale oder horizontale Montage</li> <li>• Für Flachmontage geeignet</li> <li>• Temperatur -20°C to +70°C</li> <li>• DZ - 12 Stunden Salzsprühtest</li> </ul>	
---	---	---	---



1312	mm				kg		
	SL	TR	A	B	W	†L*	††L*
DZ1312-0035	350	257	192	288	0.58	60	50
DZ1312-0040	400	307	224	320	0.66	60	50
DZ1312-0045	450	357	256	352	0.72	60	50
DZ1312-0050	500	407	352	448	0.78	60	50
DZ1312-0055	550	457	352	448	0.84	60	50
DZ1312-0060	600	502	448	544	0.90	60	50

\* Load rating per pair of slides with the load evenly distributed  
 Charge par paire de glissières (charge uniformément répartie)  
 Lastkraft pro Schienenpaar bei gleichmäßiger Lastverteilung

† Horizontal mount / Montage à plat / Horizontal montiert  
 †† Vertical mount / Montage sur chant / Vertikal montiert

**Notes:**

- Fixing recommendation: M4
- Cannot be used in the upright position
- Please refer to 2D CAD drawings for dimensional tolerances

**Notes:**

- Visserie recommandée: Vis M4
- Ne peut pas être utilisée en position verticale
- Pour les tolérances dimensionnelles, veuillez vous reporter à nos plans 2D

**Hinweise:**

- Empfohlene Befestigung: Schraube M4
- Kann nicht in der aufrechten Position benutzt werden
- Bitte beachten Sie die 2D-CAD-Zeichnung wegen Abmessungstoleranzen